





Source: VINE / 2EA

Descriptif :

Le projet « UP » comporte 36 logements réalisés par le promoteur EDOUARD DENIS. Sur une surface totale de 2160m² de SDP, le programme est composé de deux bâtiments collectifs sur un niveau de sous-sol. Sa construction s'est terminée en 2022 et a nécessité deux ans de travaux. Il est situé sur la commune de SALLANCHES.

Implication dans le projet :

- AVANT PROJET SOMMAIRE
- AVANT PROJET DEFINITIF
- PERMIS DE CONSTRUIRE
- DOSSIER CONSULTATION DES ENTREPRISES
- PLAN DE COMMERCIALISATION
- PLANS MARCHÉ
- TABLEAU MODIFICATIF ACQUEREUR

Présentation du projet :

Le projet se compose d'un corps de bâtiment en R+3+attique qui se développe d'Est en Ouest sur la partie Nord du terrain et d'un corps de bâtiment en R+2+attique qui se développe du Nord au Sud sur la partie Est du terrain. L'ensemble est traité en toit-terrasse, au traitement différencié (gravillons, dalles sur plots ou zinc), positionné sur un niveau de sous-sol. Les deux corps de bâtiment, à l'écriture architecturale identique, se composent de jeux de volumes simples. Chaque bâtiment s'articule autour d'un glissement de 2 volumes longitudinaux posés sur un socle et surmonté d'un bloc en attique. Les corps de bâtiment disposés sur le socle sont traités avec une grande simplicité et sont dotés de balcons dont la disposition est liée aux vues qu'ils offrent à chacun des appartements sur le paysage environnant. Le décalage opéré sur l'attique permet de libérer de larges terrasses au profit de la qualité des logements. La qualité de l'ensemble découle de l'ajustement précis des différents éléments constitutifs de la façade (socles, superstructures, balcons, raccords de matériaux, garde-corps).

Méthode de représentation :

La maquette numérique «Bim » de ce projet et ses plans furent construits et représentés avec le logiciel ARCHICAD. Le rendu graphique a été calculé avec le logiciel TWIN-MOTION.

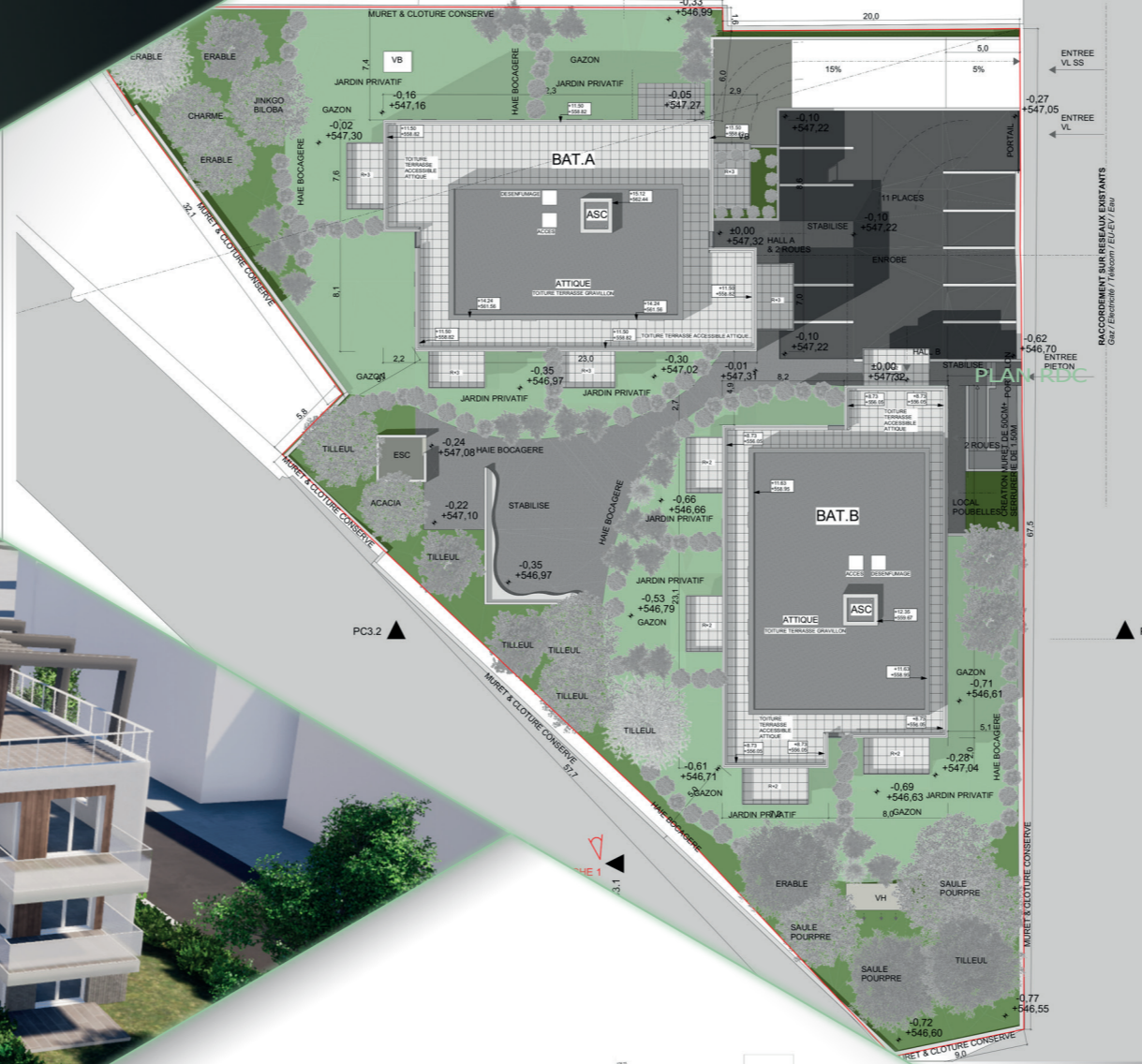
PROJE : UP



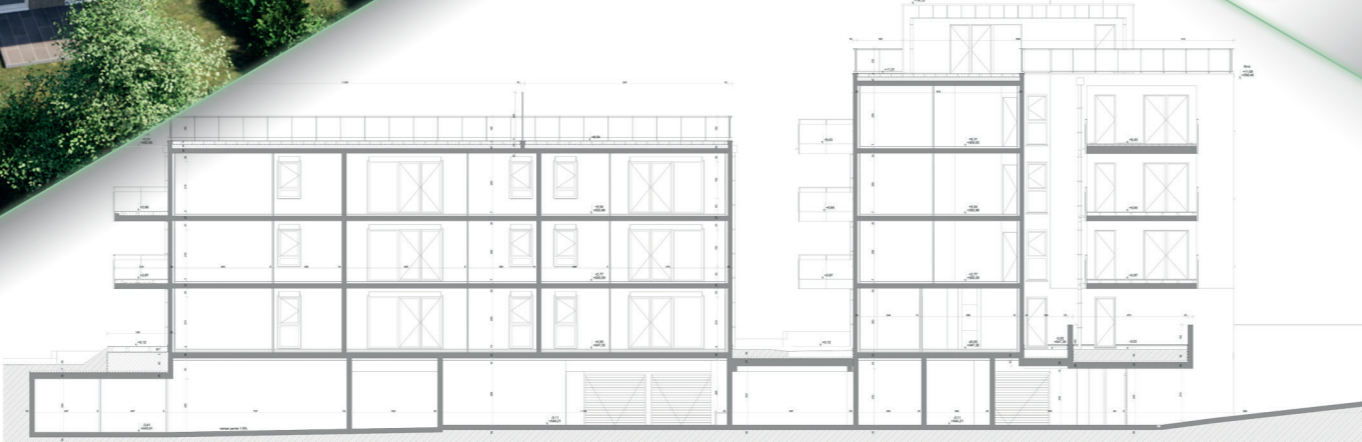
PERSPECTIVE AERIEENNE



MASSE MARCHÉ



COUPE MARCHÉ



PHOTOGRAPHIE DU CHANTIER BATIMENT 1



FACADE MARCHÉ



PHOTOGRAPHIE DE CHANTIER SUR RUE

